

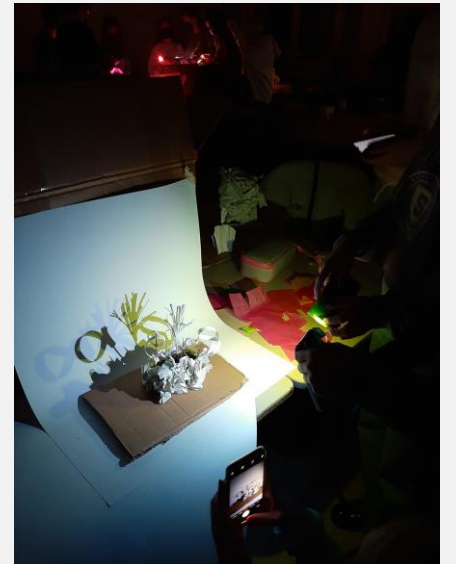
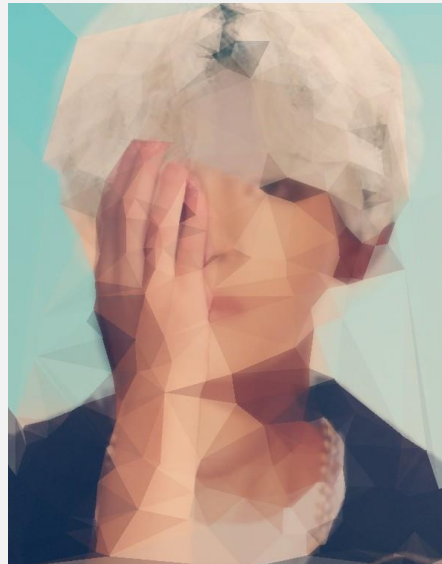
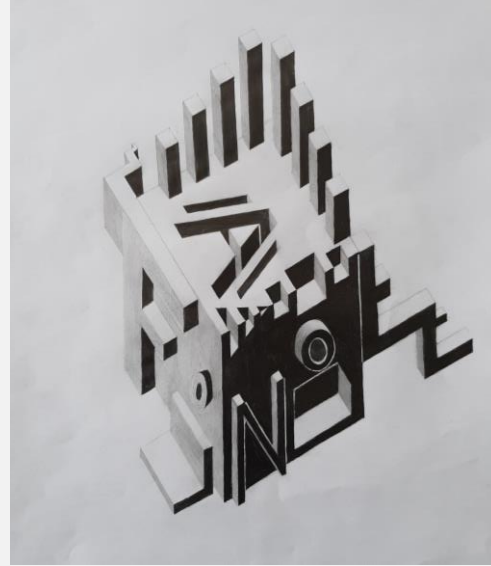


# KANT kann KUNST PROFIL

---

Kunstprofil Gymnasium

# WERKBEISPIELE AUS DEM KUNSTPROFIL (8 + 9)







Wir leben in einer **zunehmend komplexer werdenden Welt**. Das Bild, vor allem das manipulierte und das **manipulierende Bild** gewinnt an Bedeutung. Die gesellschaftlichen Herausforderungen unserer Zeit fordern ganzheitliche, kreative Lösungen.

A thick yellow arrow curves from the left side of the slide towards the text box.

**Die Kunst ist ganzheitlich:**

Verknüpfung von wahrnehmenden, kognitiven, bildnerischen und emotionalen Fähigkeiten.

**Die Handlung, der Prozess und das Projekt stehen im Mittelpunkt**

→ nicht nur gestalterische Fähigkeiten, sondern auch Reflexion, Kommunikation und soziale Kompetenzen sind entscheidend für das Gelingen.

# PHASEN DES KREATIVEN SCHAFFENSPROZESSES



## Rezeption

Begegnung mit Kunst



Einüben von  
Respekt, Toleranz  
und Offenheit

## Reflexion

Untersuchen,  
denken, deuten



reflektierte und kritische  
Auseinandersetzung mit  
der (bebilderten) Welt

## Produktion

Ausprobieren, scheitern,  
neu anfangen



Aneignung  
handwerklicher  
Fertigkeiten,  
Ausdauer und Geduld

## Präsentation

Vermitteln, Kommunizieren,  
Werten und Schätzen

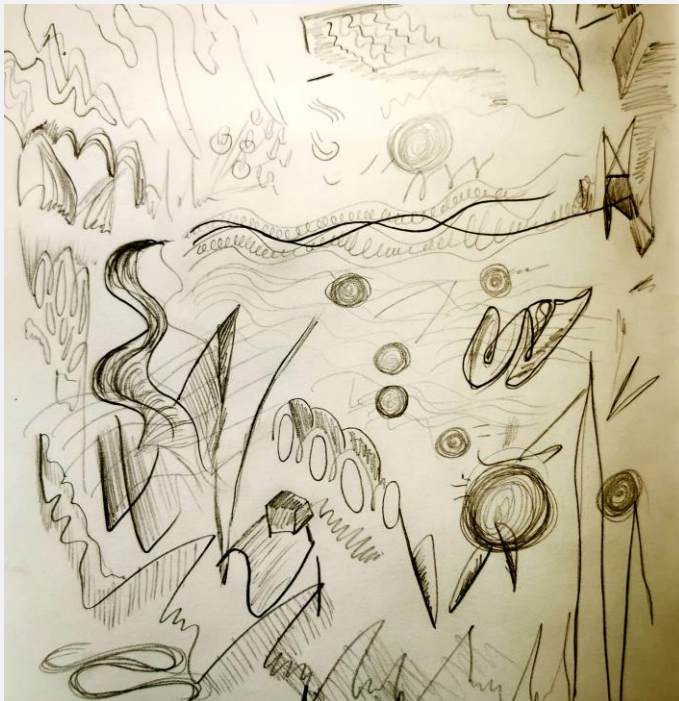
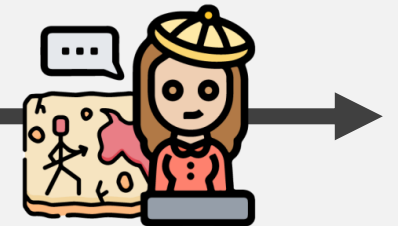


wertschätzender Umgang,  
Ausdrucksfähigkeit und  
Kommunikation



# ARBEITSPROZESS: UNTERRICHTSEINHEIT PROFILKLASSE 10

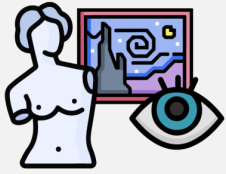
„Wie abstrakte Zeichen unsere Welt gestalten“





**TEIL 1:**  
**Grundlagen der Abstraktion / Zeichnung / Malerei**





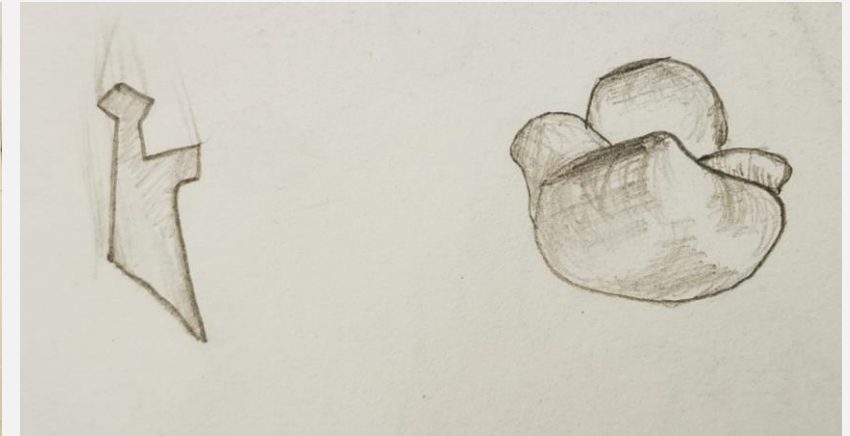
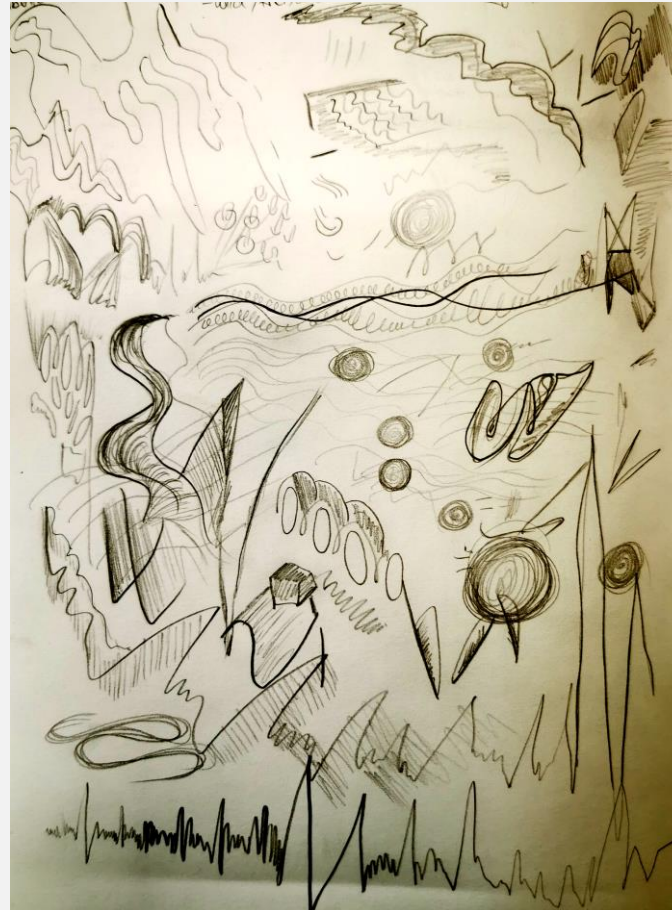
## REZEPTION:

# Abstrakte Zeichen als Ausdruck für Emotion

### ARBEITSAUFTRAG

**Zeichne Freude** – nutze nur Punkt, Linie und Fläche – verwende nur abstrakte Zeichen – keine Symbole!

**Zeichne Wut** – nutze nur Punkt, Linie und Fläche – verwende nur abstrakte Zeichen – keine Symbole!



### ERGEBNISSE





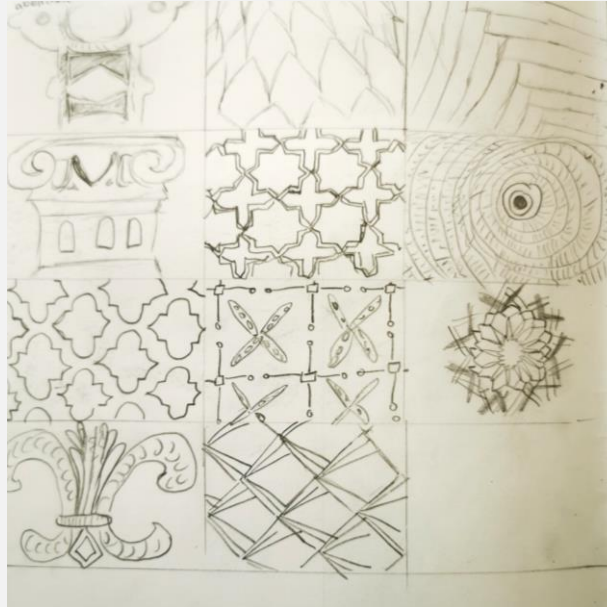
## REFLEXION:

# Abstrakte Zeichen als Ausdruck für Emotion

### WERKE ANALYSIEREN

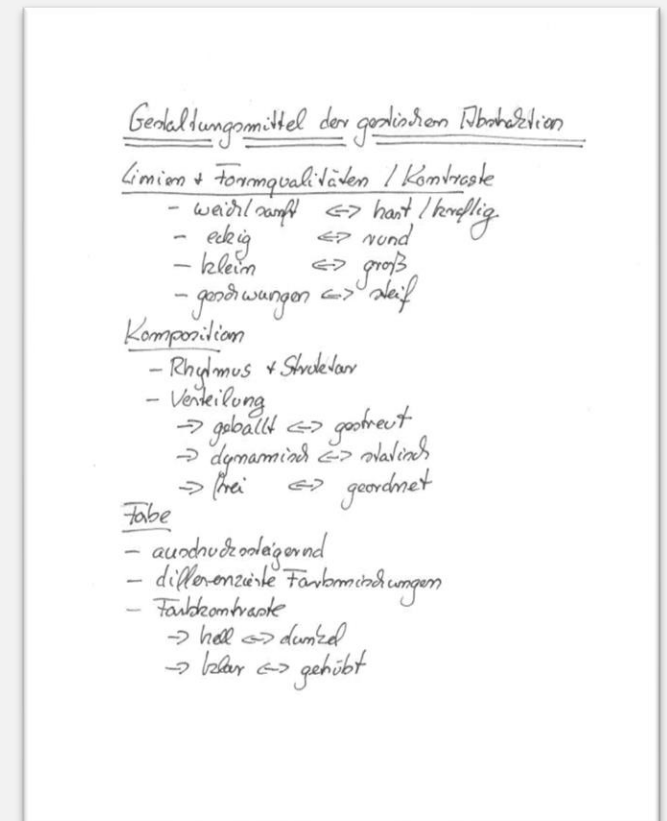


Paul Klee - Komödie



Schülerinnenarbeit

### GESTALTUNGSMITTEL SAMMELN





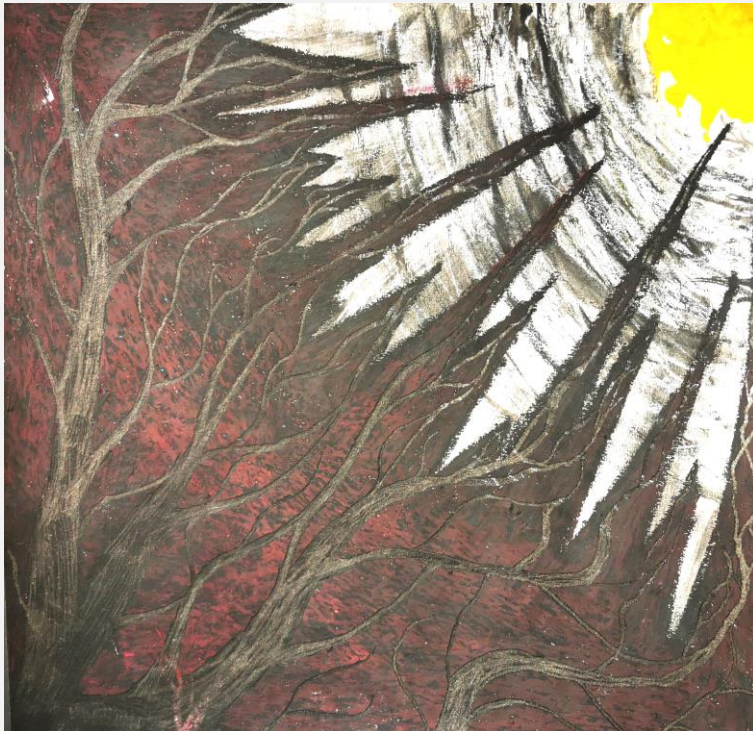


## PRODUKTION:

# Abstrakte Zeichen als Ausdruck für Emotion

### ARBEITSAUFTRAG

Drücke Emotion in einer großformatigen abstrakten Malerei aus.



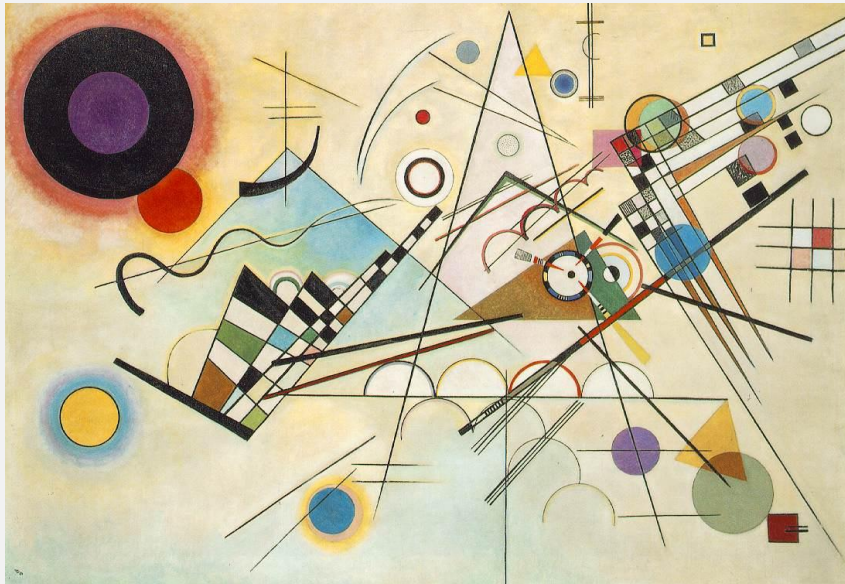




# REFLEXION:

## W. Kandinsky – sein Weg in die Abstraktion

### WERK ANALYSIEREN



Kandinsky: Komposition VIII, 1923



Farbkonzept im Bauhaus Dessau



### KLASSENARBEIT SCHREIBEN

BK – Kunstprofil 10  
Klassenarbeit

14.11.2022

#### Analyse abstrakter Werke



Abb.:1  
Wassily Kandinsky: Reiter St. Georg, 1904\_05



Abb.:2  
Wassily Kandinsky: Improvisation 12, 1910



Abb.:3  
Wassily Kandinsky: Reiter 1, 1911

#### Aufgaben:

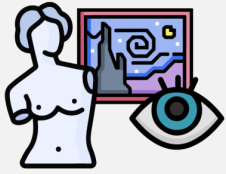
1. Wie hat Kandinsky die zeichnerische Darstellung des Reiters und seines Pferdes verändert, um den Ausdruck zu steigern? Erläutere genau anhand der Abbildungen 1 und 3.
2. Wie verändert sich der Bildausschnitt und die Gestaltung des Tiefenraum fortlaufend von Abbildung 1 bis zu Abbildung 3?
3. Welche kompositorischen Mittel setzt Kandinsky in Bild 2 ein, um den Ausdruck zu steigern? Erläutere mindestens drei Merkmale.
4. Erläutere die Farbgestaltung von Bild 2 in Bezug auf die Malweise, das Farbkonzept, die Farbfunktion und den Einsatz von Farbkontrasten!

Viel Erfolg!

The background is a grayscale photograph of a workspace. It shows a smartphone lying horizontally at the top center, a small black cylindrical container on the left, and several pieces of fabric with various patterns (floral, abstract, and geometric) scattered across the surface. The overall scene suggests a creative or design environment.

**TEIL 2:**  
**Mode / Kostümschneiderei / Fotografie**



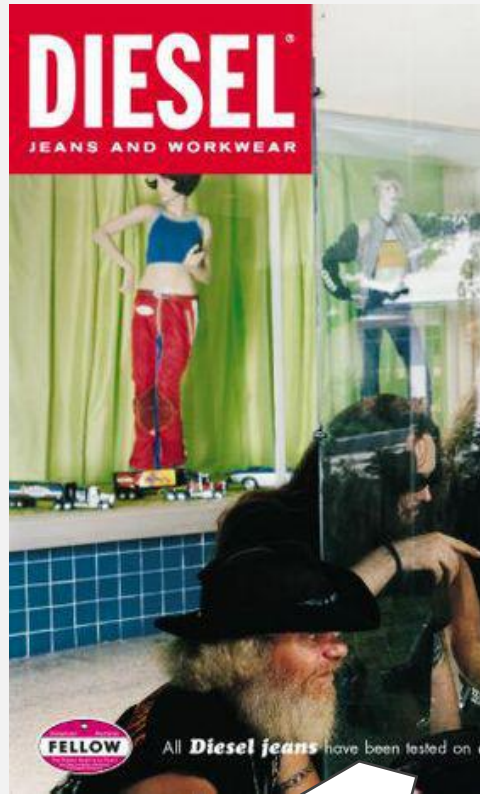


# REZEPTION / REFLEXION: Mode, Konsum und Haute Couture

Ausdruck der „eigenen“ Persönlichkeit?



0 €



160 €



600 €

Schnitte und Muster werden Kunst



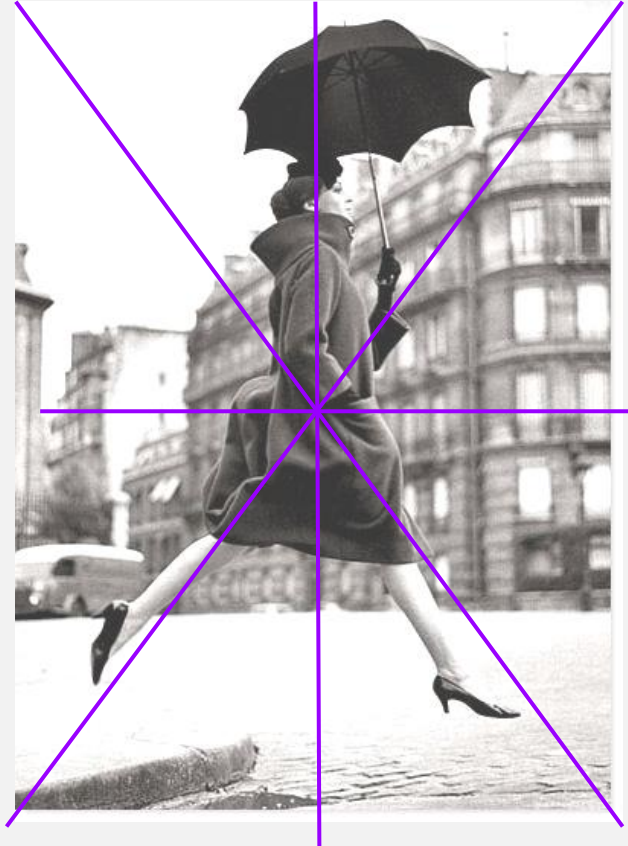
16000 €



# REFLEXION:

## Modefotografie – der inszenierte Ausdruck

### WERK ANALYSIEREN



### KLASSENARBEIT SCHREIBEN

BK – Kunstprofil 10  
Klassenarbeit Nr. 3

27.03.2023

Name: \_\_\_\_\_

#### Analyse Modefotografie



Material I:  
Modefotografie von Richard Avedon



Material II:  
Cindy Sherman: Untitled Filmstill # 22

#### Aufgaben:

- Verfasse für beide Werke einen ersten Eindruck zu der Modefotografie:
  - Beschreibe die Modefotografie von Richard Avedon in höchstens 5 präzisen Sätzen.
  - Bestimme den Bildausschnitt und die Perspektive und halte die Wirkung fest.
  - Betrachte Position, Haltung und Blickrichtung des Modells und bestimme den damit erzeugten Ausdruck.
  - Analysiere wesentliche kompositorische Aspekte und erläutere die Wirkung.
  - Wie wird die Wirkung durch die Farb- bzw. Lichtgestaltung unterstützt?
- Betrachte vergleichend das Bild von Cindy Sherman und begründe, warum es sich hier nicht um eine Modefotografie handelt. Wovon erzählt das Bild stattdessen.

Viel Erfolg!





## PRODUKTION:

# Das Kostüm – Schnitte und Muster als Ausdruck eines Charakters

### ARBEITSAUFTRAG

#### Gut und Böse – Märchenhafte Hüllen

Gestalte für eine Märchenfigur deiner Wahl ein Charakterkleid, das ohne Bilder, Symbole und Klischees allein durch Form und Gestus überzeugt.





# PRODUKTION:

## Das Kostüm – Schnitte und Muster als Ausdruck eines Charakters

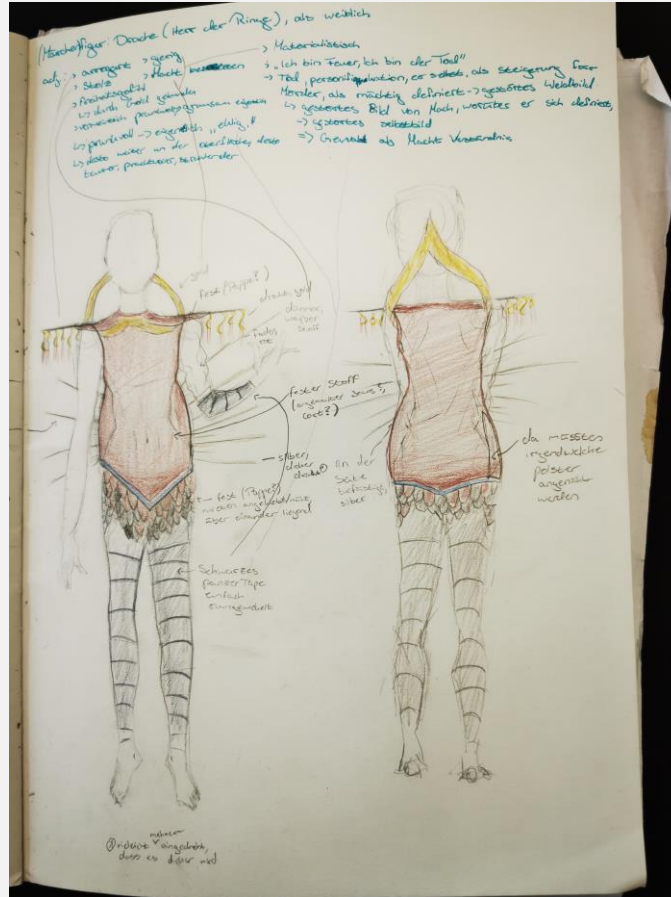
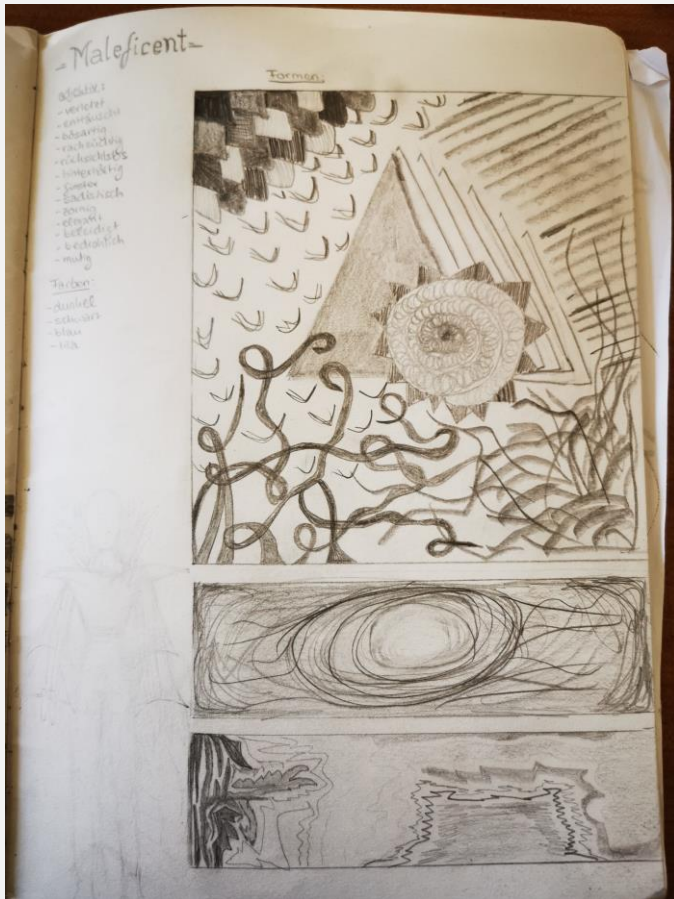
Abstraktes Zeichnen



Kostümidée / Entwurf



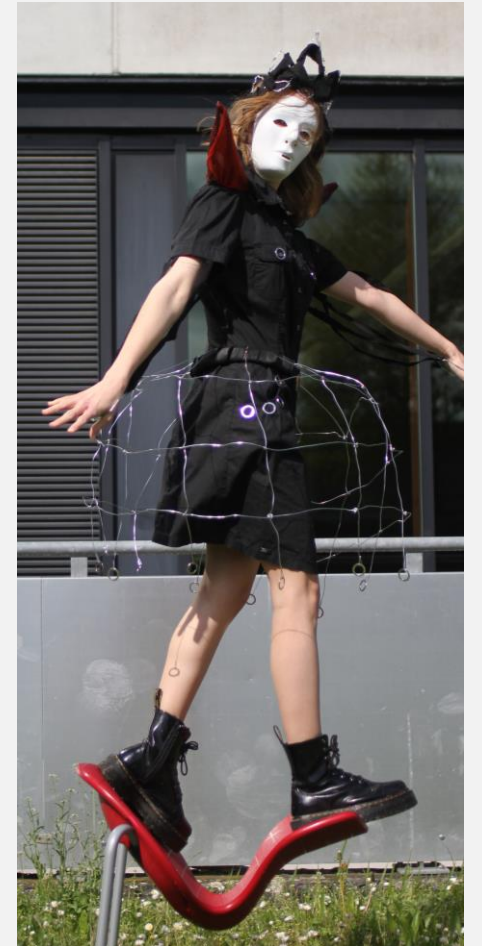
Nähwerkstatt







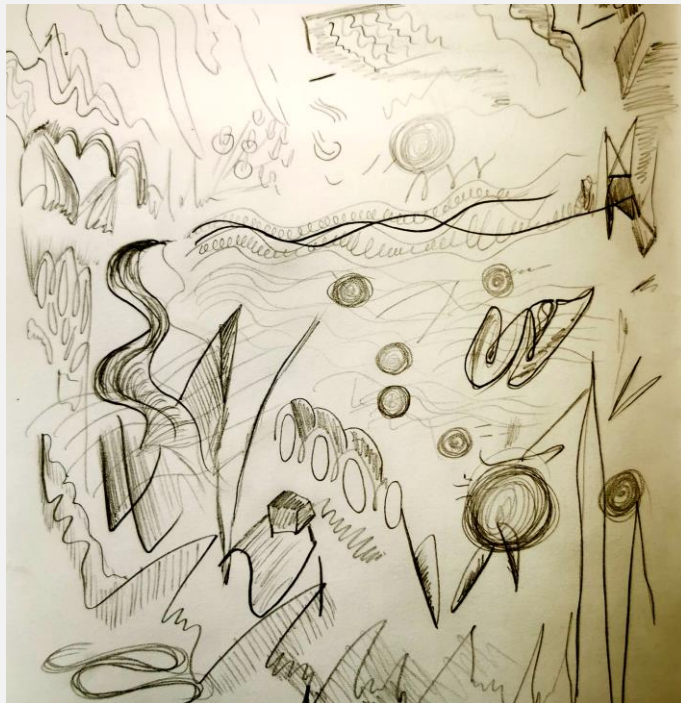
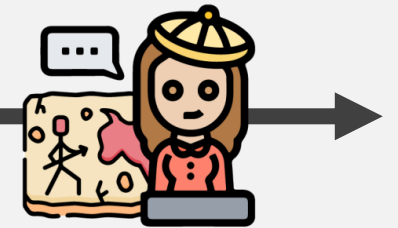
# PRÄSENTATION: Kostüm und inszenierte Modefotografie





# ARBEITSPROZESS: UNTERRICHTSEINHEIT PROFILKLASSE 10

„Wie abstrakte Zeichen unsere Welt gestalten“





## LEISTUNGSKURS BK in der Oberstufe

### PROFIL

**8-10**

- Unterrichtsfach mit praktischem Schwerpunkt (mind. 50% der Gesamtnote)
- 4 Wochenstunden
- Kunst als vollwertiges, versetzungsrelevantes Hauptfach
- 4 Klausuren pro Schuljahr
- Voraussetzung:  
Teilnahme am Vorprofil  
oder Einreichung einer Mappe mit Arbeitsproben

### VOR- PROFIL

**5-7**

- 3 Wochenstunden

