



KANT kann **KUNST** **PROFIL**

Kunstprofil Gymnasium

I. DIE WESENTLICHEN FAKTEN (G8)



GRUND- oder LEISTUNGSKURS BK in der Oberstufe

PROFIL

8-10

- Unterrichtsfach mit praktischem Schwerpunkt (mind. 50% der Gesamtnote)
- 4 Wochenstunden
- Kunst als vollwertiges, versetzungsrelevantes Hauptfach
- 4 Klausuren pro Schuljahr
- Wahl des Profils für 3 Jahre bindend
- **Voraussetzung:**
A: Teilnahme am Vorprofil bedeutet bevorzugte Platzvergabe
B: ohne Vorprofil muss eine zweiteilige Aufnahmeprüfung (60min Praxis, 20min Theorie) bestanden werden.
Teilnahme grundsätzlich nur möglich, falls noch Plätze frei sind.

VOR- PROFIL

5-7

- 3 Wochenstunden
→ im zweiten Halbjahr 2 Doppelstd. pro Woche (bisher einmal nachmittags)
- Wahl Vorprofil für drei Jahre bindend
→ Wechsel nicht möglich!
- Wechsel in ersten 3 Wochen in Klasse 5 in Ausnahmefällen möglich (ins/aus Vorprofil, sofern schulorganisatorisch möglich)

II. PASST DAS (VOR)PROFIL ZU MEINEM KIND?



- Interesse für Gestaltung
- Freude am praktischen Tun (Basteln, Backen, Terrarium einrichten, ...)
- kreative Ideen
- Fähigkeit, sich in eine Sache zu vertiefen

→ Das Vorprofil Bildende Kunst dient einer Vertiefung des Fachs mit Hinblick auf eine optimale Vorbereitung auf das Profulfach Kunst als Hauptfach in den Klassen 8-11.

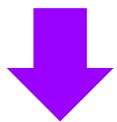


III. PHASEN DES KREATIVEN SCHAFFENSPROZESSES



Rezeption

Begegnung mit Kunst



Einüben von
Respekt, Toleranz
und Offenheit

Reflexion

Untersuchen,
denken, deuten



reflektierte und
kritische
Auseinandersetzung
mit der (bebilderten)
Welt

Produktion

Ausprobieren,
scheitern, neu
anfangen



Aneignung
handwerklicher
Fertigkeiten,
Ausdauer und Geduld

Präsentation

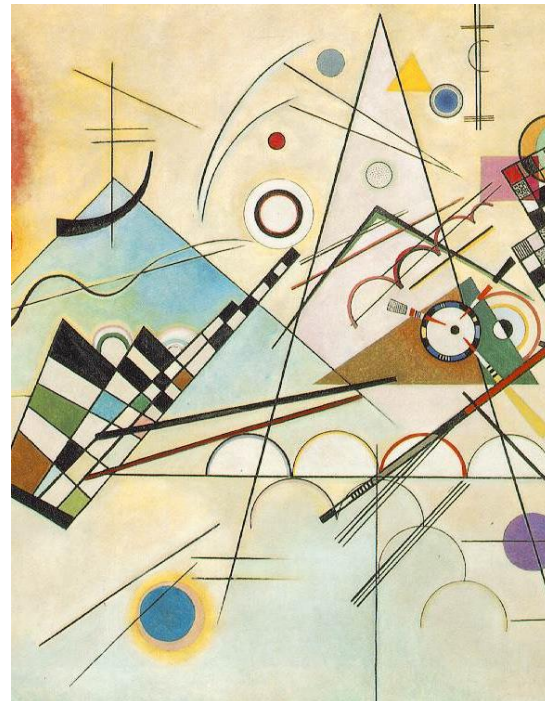
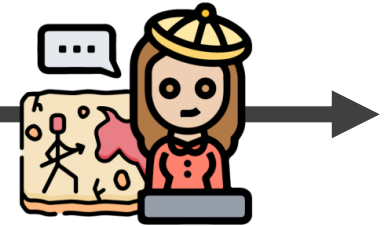
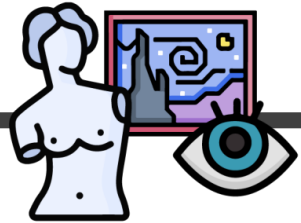
Vermitteln,
Kommunizieren, Werten
und Schätzen



wertschätzender
Umgang,
Ausdrucksfähigkeit und
Kommunikation

ARBEITSPROZESS: UNTERRICHTSEINHEIT PROFILKLASSE 10

„Wie abstrakte Zeichen unsere Welt gestalten“

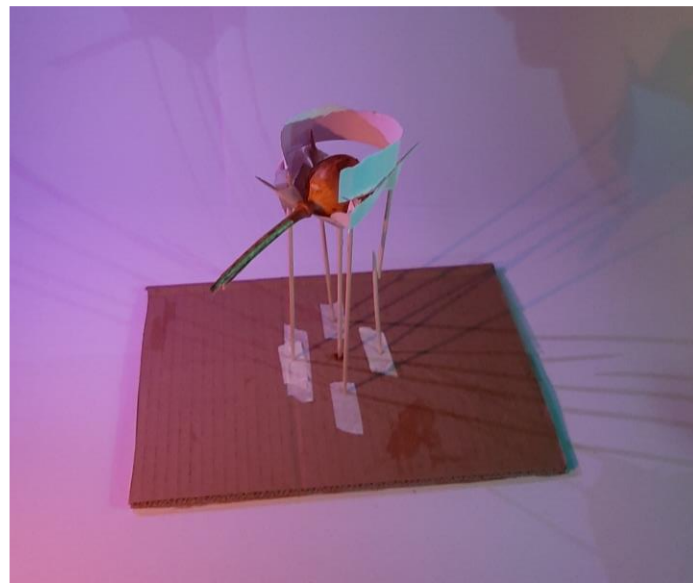
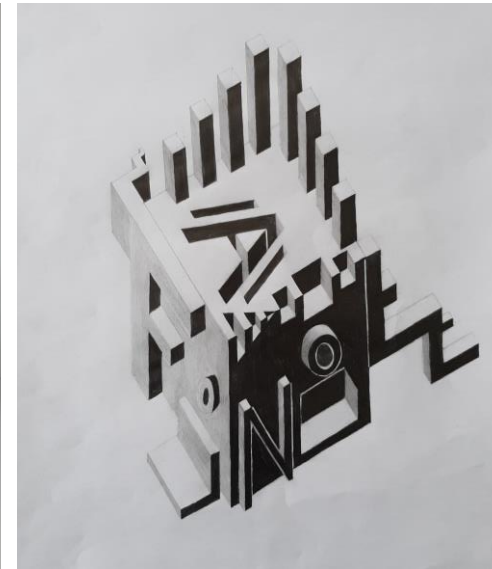


<http://www.ibiblio.org/wm/paint/auth/kandinsky/>

IV. WERKBEISPIELE AUS DER ORIENTIERUNGSSTUFE

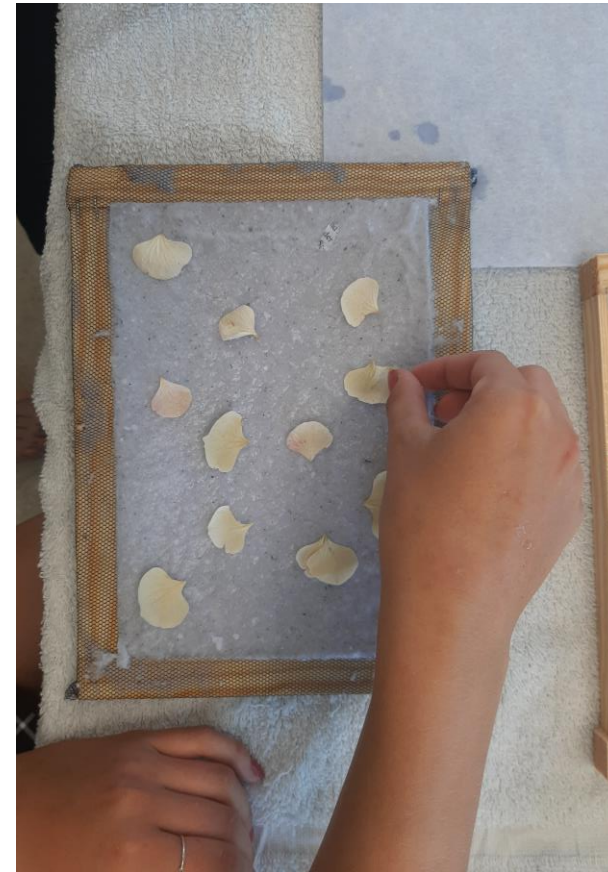


V. WERKBEISPIELE AUS DER POFIL- UND ÜBERGANGSSTUFE



VI. WERKBEISPIELE VON DEN PROJEKTTAGEN

Papierschöpfen



VI. WERKBEISPIELE VON DEN PROJEKTTAGEN

Buchbinden



VII. NOCH MEHR...? JA!



- Museumsbesuche
- eigene Ausstellungen konzipieren
- Kooperationen mit Künstler*innen und Kultureinrichtungen
- Kunst AG und Film AG

